



Société des Carrières de St Georges
29, route des Eaux
BP 70235
35502 VITRÉ Cedex

Carrière de Goulvent
Commune de St Georges-le-Flécharde (53)

---oOo---

SUIVI DES EAUX SOUTERRAINES

Suivi environnemental
Deuxième semestre 2013

---oOo---

Prélèvements du 18 et 21/11/13

GMA/IL/R6477-13-2- Décembre 2013

SUIVIS DES EAUX SOUTERRAINES

A la demande de la société des Carrières de St Georges, et conformément à l'arrêté préfectoral d'autorisation n°2010-P-84 du 15/01/10, il a été mis en place un suivi piézométrique et qualitatif sur les eaux souterraines, destiné à apprécier l'éventuelle incidence de la carrière.

Un relevé du niveau d'eau et un échantillonnage des eaux souterraines sont donc réalisés semestriellement sur 13 puits et 5 piézomètres profonds, ouvrages qui ont fait l'objet d'un constat initial au cours de l'été 2013 avant le début de l'exploitation du site.

Le présent rapport rappelle les données de l'été 2013 et présente la campagne de mesures de novembre 2013.

PIÉZOMÉTRIE

☐ LEVER PIEZOMETRIQUE

Périodicité : Semestrielle

Opérateur : J.B. RIO et F. DANIEL (Géoarmor environnement).

☐ LIEU DES MESURES

(Cf plan de situation ci-joint)

- Puits : P2, P4, P6, P7, P8, P11, P13, P16, P26, P35, P36, P37, P38.
- Piézomètres (ouvrage profond) : Pz1, Pz2, Pz3, Pz4, et Pz5.

☐ CARACTERISTIQUES ET MESURES

• PUIITS

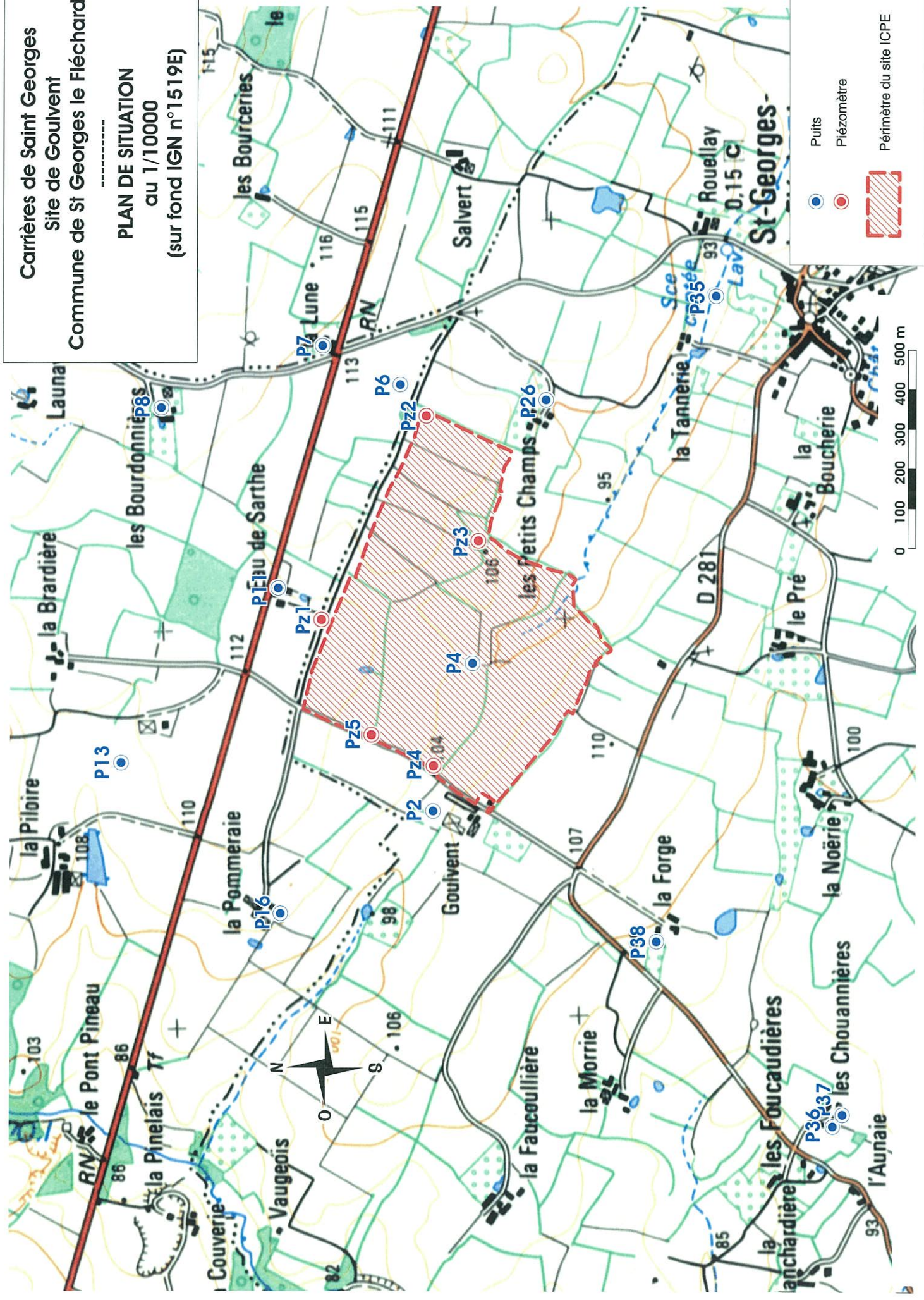
N° ouvrage ⁽¹⁾	Altitude (sol) m NGF ⁽²⁾	Profondeur m/sol	Niveau piézométrique/sol (en m)		Niveau piézométrique/sol (en m NGF)		Usage (Juillet 2013)
			23/07/13	21/11/13	23/07/13	21/11/13	
P2	102	6,20	2,3	2,1	99,7	99,9	désaffecté
P4	102,5	2	0,6	0,5	101,9	102,0	désaffecté
P6	112	7,70	2	0,9	110,0	111,1	semble désaffecté
P7	114,5	6,10	1,9	absent	112,6	-	puits recevant les eaux de toiture
P8	116	7,60	4,8	0,4	111,2	115,6	arrosage jardin alimentation poulailler
P11	110	5,40	0,9	0,6	109,1	109,4	arrosage jardin lavage des véhicules
P13	108	8,10	2,5	absent	105,5	-	tout usage, pas de connexion au réseau AEP
P16	105,5	7,40	3,3	0,9	102,2	104,6	Puits recevant les eaux de toiture, lavage machines agricoles
P26	104	5,30	0,3	0,2	103,7	103,8	désaffecté
P35	92,5	10,60	0,3	0	92,3	92,5	désaffecté
P36	93	9,25	3,0	1,5	90,0	91,5	tout usage, sauf boisson
P37	93	6,05	2,6	1,5	90,4	91,5	arrosage jardin
P38	98,5	8,20	2,2	1,3	96,3	97,2	alimentation de chevaux

(1) numéro d'après inventaire réalisé en 2005 lors de l'étude d'impact de la demande d'autorisation d'exploiter la carrière. Certains ouvrages ne sont plus accessibles ou n'ont pas été retrouvés lors de cet inventaire de 2013.

(2) altitude estimée d'après carte IGN au 1/25000

Carrières de Saint Georges
 Site de Goulvent
 Commune de St Georges le Flécharde - 53

PLAN DE SITUATION
 au 1/10000
 (sur fond IGN n°1519E)



Puits ●
 Piézomètre ●
 Périmètre du site ICPE